



Goethe-Universität
Varrentrappstr. 40-42 (HPF 30)
60486 Frankfurt am Main

Goethe-Universität Frankfurt am Main

Sehr geehrter Herr Prof. Dr. Claudius Wagemann (PERSÖNLICH)

Auswertungsbericht Lehrveranstaltungsevaluation an die Lehrenden

Sehr geehrter Herr Prof. Dr. Claudius Wagemann,

Sie erhalten hier die Ergebnisse der automatisierten Auswertung der Lehrveranstaltungsevaluation zur Veranstaltung Qualitative Comparative Analysis (QCA) and Fuzzy Sets im WS17/18.

Die Rückmeldung soll Ihnen Hinweise geben, wie die Studierenden Ihre Veranstaltung wahrnehmen und Ihnen Anregungen für Veränderungen aufzeigen.

Im Auswertungsbericht werden die Mittelwerte, Standardabweichungen und Anzahl der Nennungen aller einzelnen Fragen aufgelistet.

Bei Rückfragen stehen Ihnen Frau Niemeyer oder Herr Dr. Tillmann zur Verfügung (E-Mail: evaluation@studiumdigitale.uni-frankfurt.de oder Telefon: 069-798-24622 / 24618).

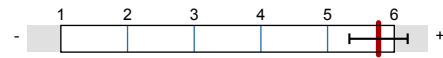
Prof. Dr. Claudius Wagemann

Qualitative Comparative Analysis (QCA) and Fuzzy Sets (10055)
Erfasste Fragebögen = 20



Globalwerte

Globalwert (Frage:1-7)

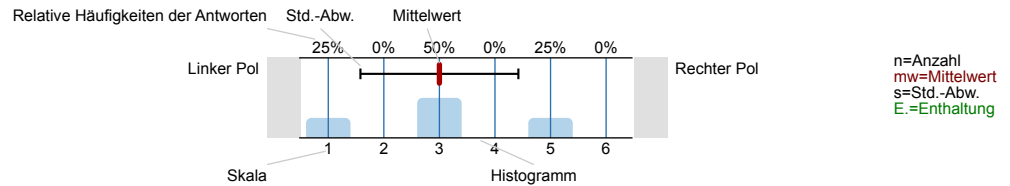


mw=5,8
s=0,4

Auswertungsteil der geschlossenen Fragen

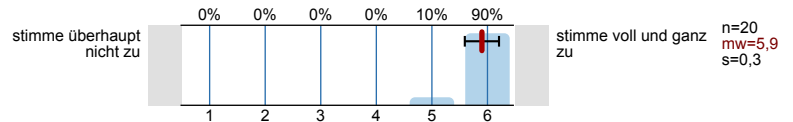
Legende

Fragestext

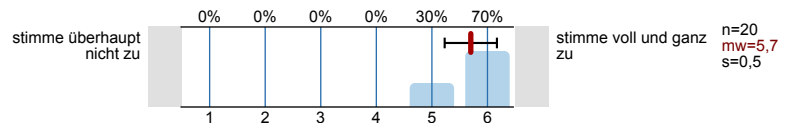


1. Angaben zur Lehrveranstaltung

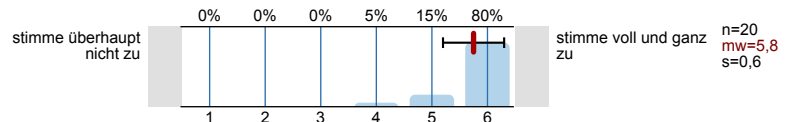
1.1) Der Besuch der Veranstaltung führt zu einem spürbaren Wissenszuwachs.



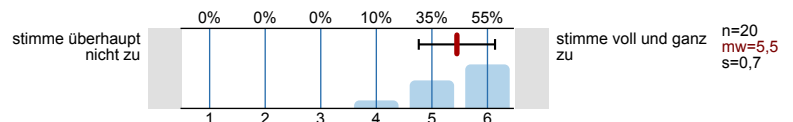
1.2) Inhalte werden anschaulich vermittelt.



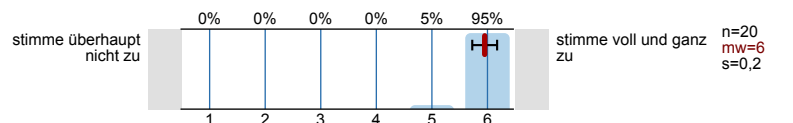
1.3) In der Veranstaltung werden auch schwierige Inhalte verständlich erklärt.



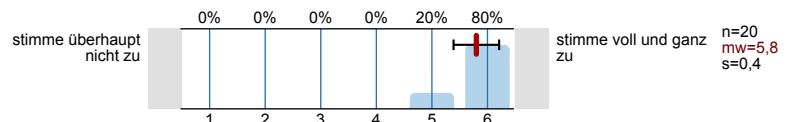
1.4) Die Relevanz der behandelten Themen wird deutlich.



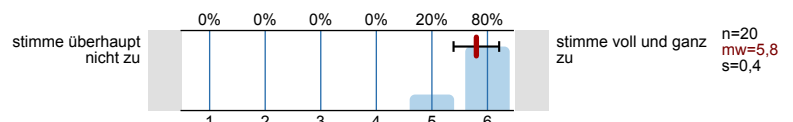
1.5) Der/die Lehrende ist in der Lage, strukturiert zu erklären.



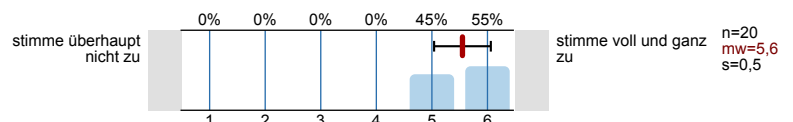
1.6) Der/die Lehrende gibt hilfreiches Feedback auf die Beiträge der Studierenden.



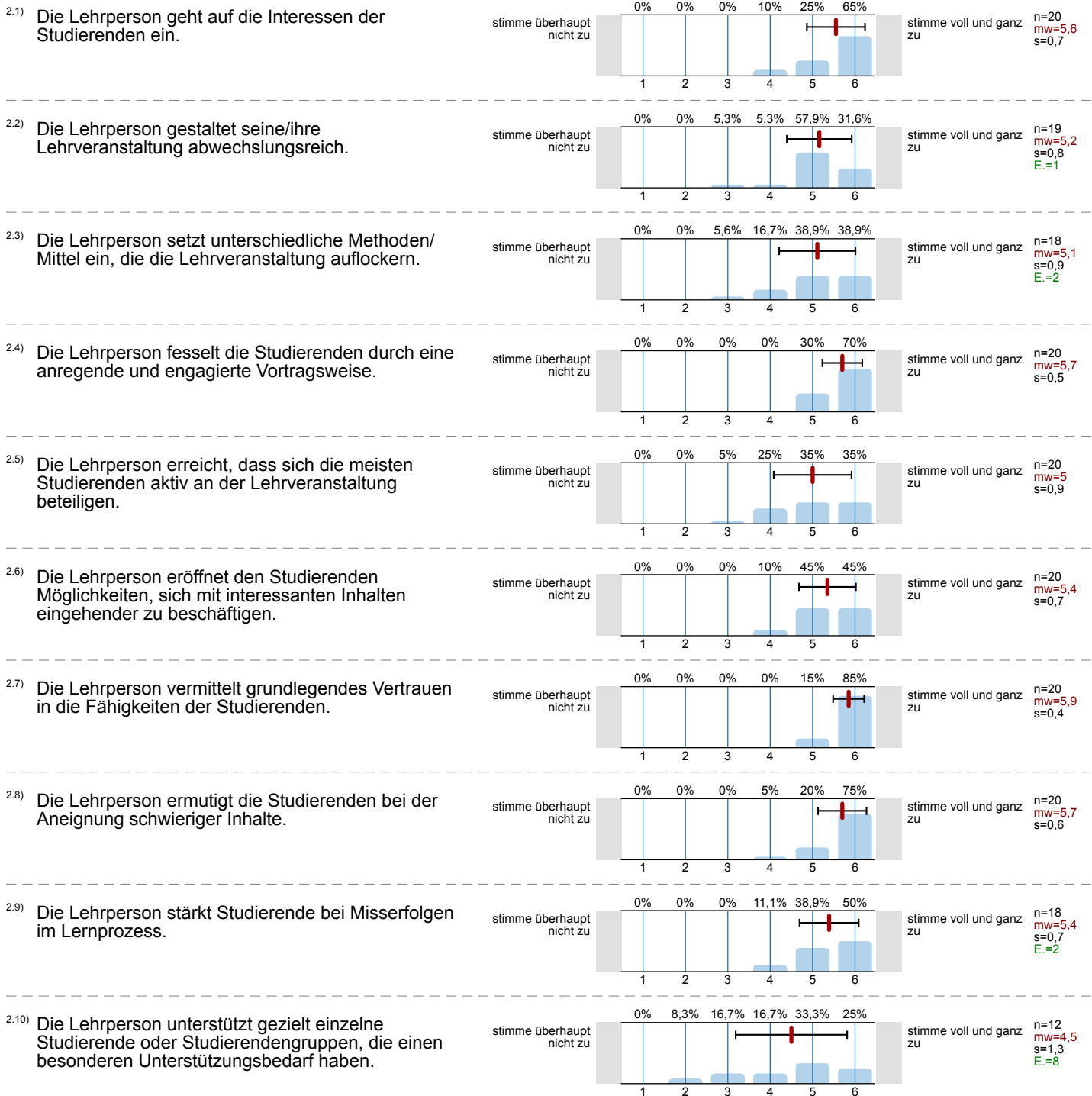
1.7) Der/die Lehrende achtet darauf, eine wertschätzende Lehr-/Lernatmosphäre herzustellen.



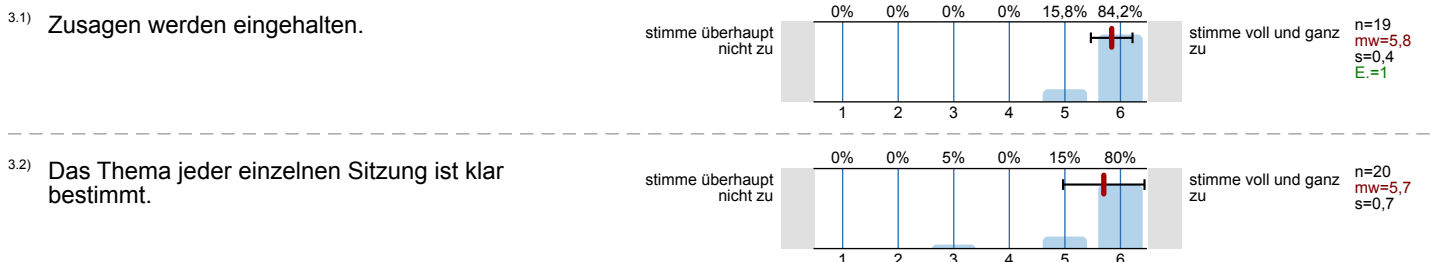
1.8) Meine Mitstudierenden tragen zu einer konstruktiven Lernatmosphäre bei.



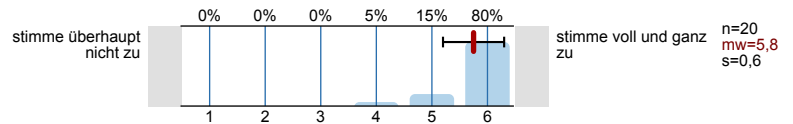
2. Ergänzung Motivieren und lerndienliche Atmosphäre schaffen



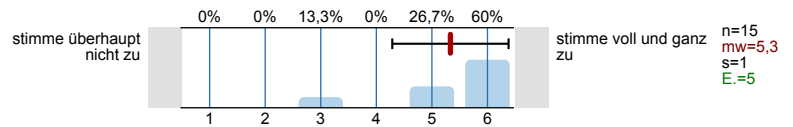
3. Ergänzung Struktur der Veranstaltung



3.3) Die Lehrveranstaltung ist inhaltlich klar strukturiert.

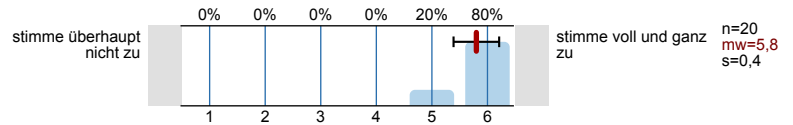


3.4) Die Lehrperson überprüft, ob Vorgaben eingehalten werden.

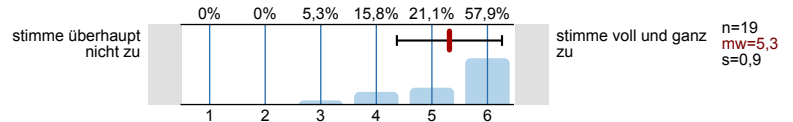


4. Ergänzung Vermittlung von Wissen und Unterstützen von Verstehen

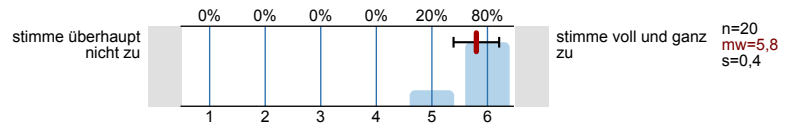
4.1) Die Lehrperson hat die gesamte Lehrveranstaltung gut strukturiert und nachvollziehbar gegliedert.



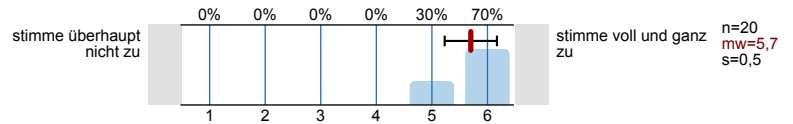
4.2) Die Lehrperson verdeutlicht die Lernziele zu Beginn jedes Veranstaltungstermins.



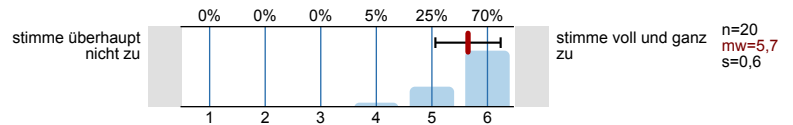
4.3) Die Lehrperson präsentiert den Stoff stimmig und kohärent.



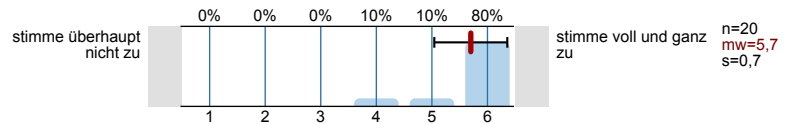
4.4) Die Lehrperson drückt sich klar und verständlich aus.



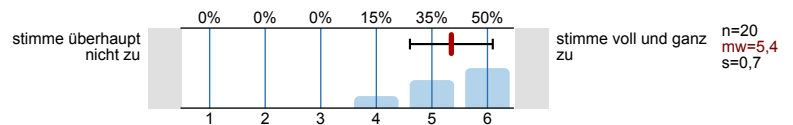
4.5) Die Lehrperson erklärt neue Begriffe und Konzepte klar und nachvollziehbar.



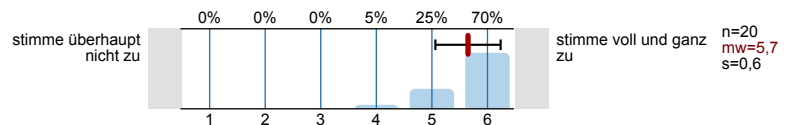
4.6) Die Lehrperson gibt anschauliche Beispiele, die zum Verständnis des Lerninhalts/Stoffs beitragen.



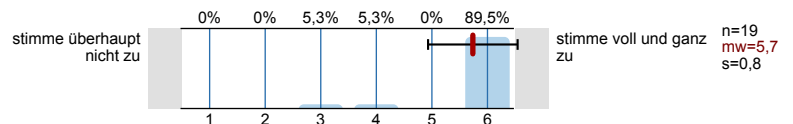
4.7) Die Lehrperson gibt Impulse, die zu einem tieferen Verständnis des Lerninhaltes /Stoffs beitragen.



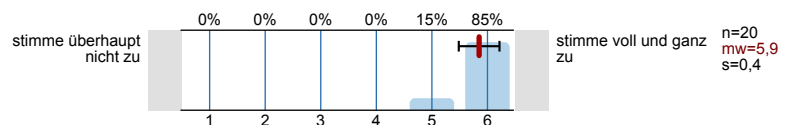
4.8) Die Lehrperson gibt bei Verständnisschwierigkeiten hilfreiche Hinweise.



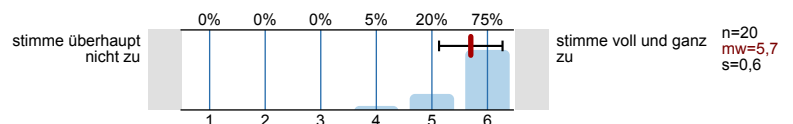
4.9) Die Lehrperson erläutert auch komplexe wissenschaftliche Studien/Experimente so, dass das methodische Vorgehen verständlich wird.



4.10) Die Lehrperson hebt wichtige Aspekte besonders hervor.



4.11) Die Lehrperson fasst die wichtigsten Aspekte zusammen.



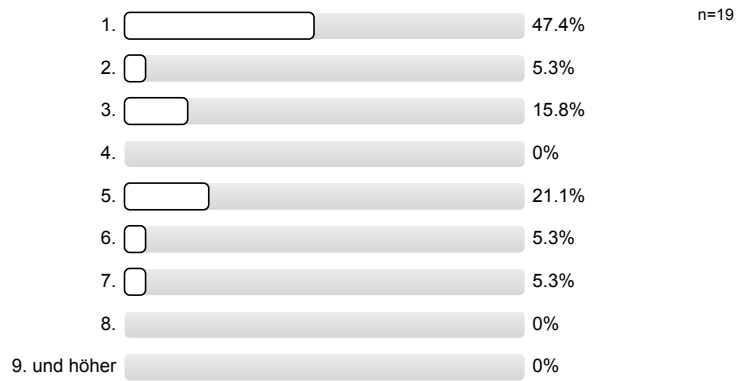
4.12) Die Lehrperson wiederholt und vertieft besonders schwierige Aspekte ausreichend.		<p>stimme voll und ganz zu</p> <p>n=20 mw=5,4 s=1</p>
4.13) Die Lehrperson stellt zu Beginn einer Sitzung den Zusammenhang zur letzten Sitzung her.		<p>stimme voll und ganz zu</p> <p>n=19 mw=5,7 s=0,6 E.=1</p>
4.14) Die Lehrperson stellt immer wieder Bezüge zum Vorwissen der Studenten her.		<p>stimme voll und ganz zu</p> <p>n=19 mw=5,7 s=0,5 E.=1</p>
4.15) Die Lehrperson stellt immer wieder Bezüge zum bereits behandelten Stoff her.		<p>stimme voll und ganz zu</p> <p>n=20 mw=5,7 s=0,5</p>
4.16) Die Lehrperson stellt Fragen, die den Studierenden die Gelegenheit geben, zu überprüfen, ob sie den Inhalt verstanden haben.		<p>stimme voll und ganz zu</p> <p>n=20 mw=5,8 s=0,4</p>
4.17) Die Lehrperson vergewissert sich, dass die Studierenden zentrale Aspekte verstanden haben, bevor er/sie im Stoff weitergeht.		<p>stimme voll und ganz zu</p> <p>n=20 mw=5,5 s=0,9</p>
4.18) Die Lehrperson regt die Studierenden dazu an, die Richtigkeit ihrer Beiträge/Antworten selbst zu überprüfen.		<p>stimme voll und ganz zu</p> <p>n=19 mw=5,4 s=1 E.=1</p>
4.19) Die Lehrperson setzt Modelle, Graphiken oder Schemata so ein, dass sie das Verständnis komplexer Sachverhalte erleichtern.		<p>stimme voll und ganz zu</p> <p>n=20 mw=5,7 s=0,6</p>
4.20) Die Lehrperson bietet hilfreiche Materialien (Reader, Handouts) zur Lehrveranstaltung an.		<p>stimme voll und ganz zu</p> <p>n=19 mw=5 s=1,1 E.=1</p>
4.21) Die Lehrperson setzt zielführend geeignete Medien zur Vermittlung von Sachverhalten ein.		<p>stimme voll und ganz zu</p> <p>n=20 mw=5,5 s=0,6</p>
4.22) Die Lehrperson gestaltet Tafelbild, Folien oder PowerPoint-Präsentationen leserlich und übersichtlich.		<p>stimme voll und ganz zu</p> <p>n=20 mw=5,8 s=0,4</p>

5. Angaben zu Ihrer Person und ihrem **aktuellen** Studiengang

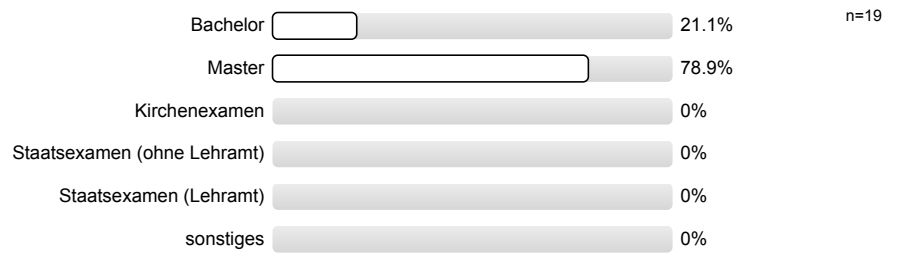
5.1) Bitte geben Sie Ihr Geschlecht an.

männlich	<input type="text"/>	42.1%	n=19
weiblich	<input type="text"/>	52.6%	
keine Angabe	<input type="text"/>	5.3%	

5.2) In welchem Fachsemester befinden Sie sich in Ihrem aktuellen Studiengang?



5.3) Welchen Abschluss streben Sie aktuell an?



Vielen Dank für Ihre Unterstützung!
Bei Fragen wenden Sie sich bitte an
Dr. Sarah Schmidt oder Jana Niemeyer (Ive-pilot@studiumdigitale.uni-frankfurt.de).

Profillinie

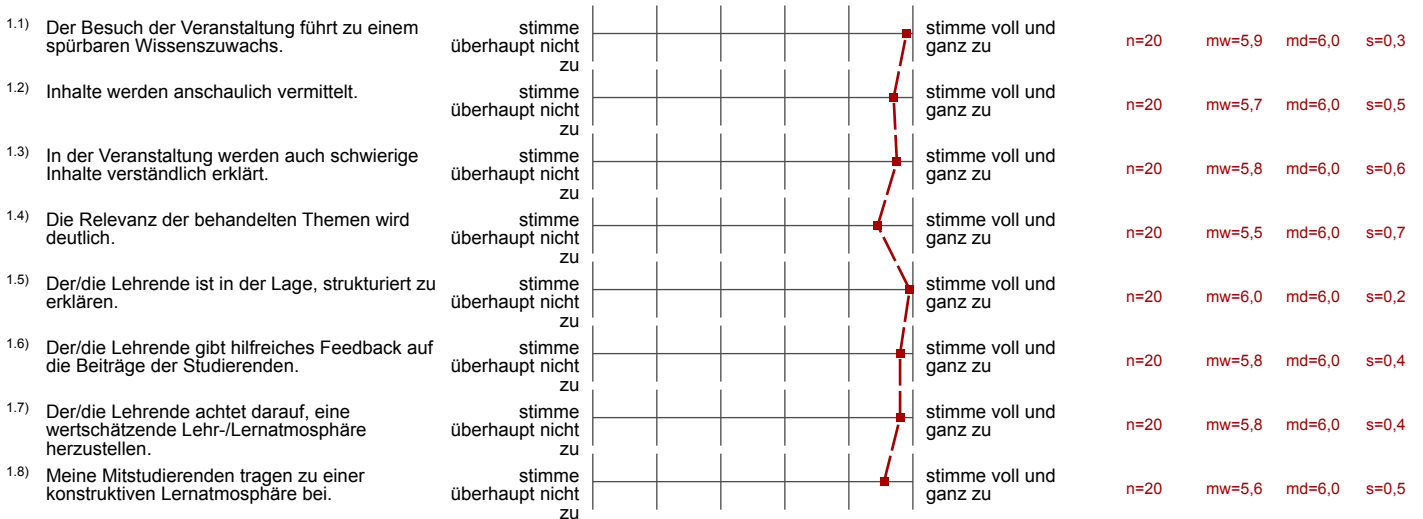
Teilbereich: Gesellschaftswissenschaften

Name der/des Lehrenden: Prof. Dr. Claudius Wagemann

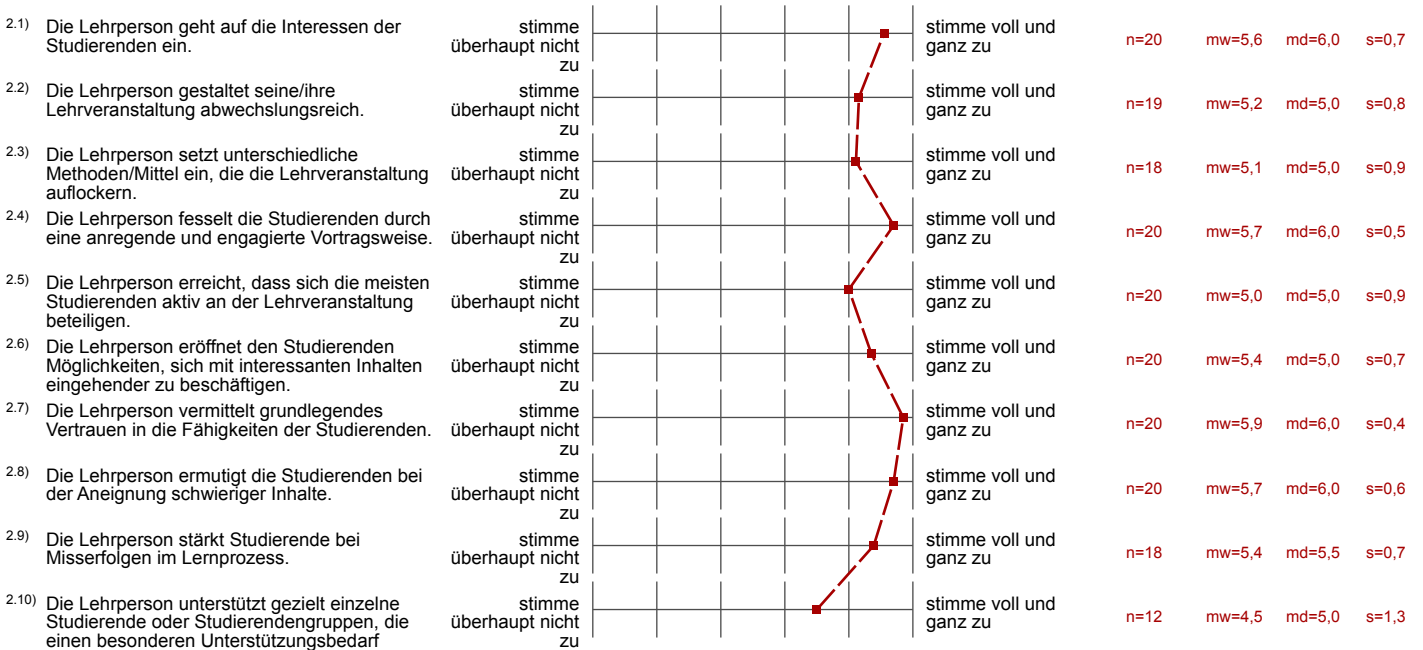
Titel der Lehrveranstaltung: Qualitative Comparative Analysis (QCA) and Fuzzy Sets (10055)
(Name der Umfrage)

Verwendete Werte in der Profillinie: Mittelwert

1. Angaben zur Lehrveranstaltung



2. Ergänzung Motivieren und lerndienliche Atmosphäre schaffen



3. Ergänzung Struktur der Veranstaltung



3.2) Das Thema jeder einzelnen Sitzung ist klar bestimmt.	stimme überhaupt nicht zu									stimme voll und ganz zu	n=20	mw=5,7	md=6,0	s=0,7
3.3) Die Lehrveranstaltung ist inhaltlich klar strukturiert.	stimme überhaupt nicht zu									stimme voll und ganz zu	n=20	mw=5,8	md=6,0	s=0,6
3.4) Die Lehrperson überprüft, ob Vorgaben eingehalten werden.	stimme überhaupt nicht zu									stimme voll und ganz zu	n=15	mw=5,3	md=6,0	s=1,0

4. Ergänzung Vermittlung von Wissen und Unterstützen von Verstehen

4.1) Die Lehrperson hat die gesamte Lehrveranstaltung gut strukturiert und nachvollziehbar gegliedert.	stimme überhaupt nicht zu									stimme voll und ganz zu	n=20	mw=5,8	md=6,0	s=0,4
4.2) Die Lehrperson verdeutlicht die Lernziele zu Beginn jedes Veranstaltungstermins.	stimme überhaupt nicht zu									stimme voll und ganz zu	n=19	mw=5,3	md=6,0	s=0,9
4.3) Die Lehrperson präsentiert den Stoff stimmig und kohärent.	stimme überhaupt nicht zu									stimme voll und ganz zu	n=20	mw=5,8	md=6,0	s=0,4
4.4) Die Lehrperson drückt sich klar und verständlich aus.	stimme überhaupt nicht zu									stimme voll und ganz zu	n=20	mw=5,7	md=6,0	s=0,5
4.5) Die Lehrperson erklärt neue Begriffe und Konzepte klar und nachvollziehbar.	stimme überhaupt nicht zu									stimme voll und ganz zu	n=20	mw=5,7	md=6,0	s=0,6
4.6) Die Lehrperson gibt anschauliche Beispiele, die zum Verständnis des Lerninhalts/Stoffs beitragen.	stimme überhaupt nicht zu									stimme voll und ganz zu	n=20	mw=5,7	md=6,0	s=0,7
4.7) Die Lehrperson gibt Impulse, die zu einem tieferen Verständnis des Lerninhalts /Stoffs beitragen.	stimme überhaupt nicht zu									stimme voll und ganz zu	n=20	mw=5,4	md=5,5	s=0,7
4.8) Die Lehrperson gibt bei Verständnisschwierigkeiten hilfreiche Hinweise.	stimme überhaupt nicht zu									stimme voll und ganz zu	n=20	mw=5,7	md=6,0	s=0,6
4.9) Die Lehrperson erläutert auch komplexe wissenschaftliche Studien/Experimente so, dass das methodische Vorgehen verständlich ist.	stimme überhaupt nicht zu									stimme voll und ganz zu	n=19	mw=5,7	md=6,0	s=0,8
4.10) Die Lehrperson hebt wichtige Aspekte besonders hervor.	stimme überhaupt nicht zu									stimme voll und ganz zu	n=20	mw=5,9	md=6,0	s=0,4
4.11) Die Lehrperson fasst die wichtigsten Aspekte zusammen.	stimme überhaupt nicht zu									stimme voll und ganz zu	n=20	mw=5,7	md=6,0	s=0,6
4.12) Die Lehrperson wiederholt und vertieft besonders schwierige Aspekte ausreichend.	stimme überhaupt nicht zu									stimme voll und ganz zu	n=20	mw=5,4	md=6,0	s=1,0
4.13) Die Lehrperson stellt zu Beginn einer Sitzung den Zusammenhang zur letzten Sitzung her.	stimme überhaupt nicht zu									stimme voll und ganz zu	n=19	mw=5,7	md=6,0	s=0,6
4.14) Die Lehrperson stellt immer wieder Bezüge zum Vorwissen der Studenten her.	stimme überhaupt nicht zu									stimme voll und ganz zu	n=19	mw=5,7	md=6,0	s=0,5
4.15) Die Lehrperson stellt immer wieder Bezüge zum bereits behandelten Stoff her.	stimme überhaupt nicht zu									stimme voll und ganz zu	n=20	mw=5,7	md=6,0	s=0,5
4.16) Die Lehrperson stellt Fragen, die den Studierenden die Gelegenheit geben, zu überprüfen, ob sie den Inhalt verstanden haben.	stimme überhaupt nicht zu									stimme voll und ganz zu	n=20	mw=5,8	md=6,0	s=0,4
4.17) Die Lehrperson vergewissert sich, dass die Studierenden zentrale Aspekte verstanden haben, bevor er/sie im Stoff weitergeht.	stimme überhaupt nicht zu									stimme voll und ganz zu	n=20	mw=5,5	md=6,0	s=0,9
4.18) Die Lehrperson regt die Studierenden dazu an, die Richtigkeit ihrer Beiträge/Antworten selbst zu überprüfen.	stimme überhaupt nicht zu									stimme voll und ganz zu	n=19	mw=5,4	md=6,0	s=1,0
4.19) Die Lehrperson setzt Modelle, Graphiken oder Schemata so ein, dass sie das Verständnis komplexer Sachverhalte erleichtern.	stimme überhaupt nicht zu									stimme voll und ganz zu	n=20	mw=5,7	md=6,0	s=0,6
4.20) Die Lehrperson bietet hilfreiche Materialien (Reader, Handouts) zur Lehrveranstaltung an.	stimme überhaupt nicht zu									stimme voll und ganz zu	n=19	mw=5,0	md=5,0	s=1,1
4.21) Die Lehrperson setzt zielführend geeignete Medien zur Vermittlung von Sachverhalten ein.	stimme überhaupt nicht zu									stimme voll und ganz zu	n=20	mw=5,5	md=5,5	s=0,6
4.22) Die Lehrperson gestaltet Tafelbild, Folien oder PowerPoint-Präsentationen leserlich und übersichtlich.	stimme überhaupt nicht zu									stimme voll und ganz zu	n=20	mw=5,8	md=6,0	s=0,4

Auswertungsteil der offenen Fragen

1. Angaben zur Lehrveranstaltung

1.9) Mein üblicher Arbeitsaufwand für diese Veranstaltung beträgt pro Woche **zusätzlich** zur Kursdauer (in Minuten)

- 2
- 3 (2 Nennungen)
- 5
- 45
- 60 (5 Nennungen)
- 70
- 90
- 100
- 120 (5 Nennungen)
- 180
- 200

1.10) Bitte nennen Sie drei Stärken dieser Veranstaltung:

- - Struktur und Übersichtlichkeit
 - Lehrende
 - Verständliche PPPs
- 1. Erlernen einer spezifischen Methode
 2. Klare Struktur
 3. Wiederholungen
- 1. Greatly designed with good combination of case analysis and theoretical teaching
 2. Critical assessment of current QCA scene
 3. Manageable workload
- 1. Neue, interessante Methode
 2. Sehr strukturierte, professionelle und praxisorientierte Präsentation der Inhalte
 3. Das Buch von Prof. Dr. Wagemann und Carsten Schneider als hilfreiche Unterstützung bei schwierigen Themen.
- Anschauliche Erklärungen komplexer Themen
 - Gute Beispiele
 - Gute Atmosphäre im Kurs
- Der Dozent geht auf die einzelnen Fragen genau ein und achtet auf didaktisch wertvolle Erklärungen. Die Zahl der Teilnehmenden ist genau richtig.
- Freundlicher und kompetenter Umgang des Lehrenden mit den Studenten
 - Klar strukturierter Kurs
- Gut strukturiert
 - Fordernd
 - Guter dozent
- Gute,anschauliche Erklärung, gutes Zeitmanagement, interessante Texte.
- Gutes Tempo.
- Lecturer
 - Combination of Theory and Practice
 - Software Knowledge
- Prof. Wagemann geht ausführlich auf Fragen der Studenten ein. Es wurde viel Zeit eingeplant, um grundsätzliche Konzepte zu erklären und zu wiederholen. Es herrscht eine angenehme Atmosphäre im Seminar.
- Sehr anschauliche Erklärungen!
 - Beispiele aus der Forschungspraxis
 - Beispielanalysen
 - Begeisterung des Dozenten für das Thema

- Sehr gut strukturiert/roter Faden
Inhalte bauen aufeinander auf
Komplexe Sachverhalte werden sehr verständlich erklärt
- Soziologie
- Struktur
Atmosphäre
Folien
- Strukturierte Vermittlung der Inhalte, Gezielte Thematisierung schwieriger Aspekte, Hilfe mit vorhandenen Studien kritisch umzugehen
- Tatsächlicher Wissenszuwachs
Didaktisch kompetente Lehrperson
Hilfreiche Einsichten in die Praxis des Forschens
- Zeitplanung, Bereitschaft des Dozenten Dinge erneut zu erklären, anwendungsorientiert

^{1.11)} Bitte nennen Sie drei Punkte, durch die diese Veranstaltung verbessert werden könnte:

- Früherer Einstieg mit der Software
- - Kurs auch auf Deutsch anbieten
- 1. Announcement via email on changes / new uploads if course materials? (I printed everything in the first week, and only the day before the class I realized the reading was swapped / updated)
- 2. More hands-on workshop perhaps?
- Glossar o.ä, Seitenzahlen auf Folien,
- Ich halte den Umgang mit Anwesenheit(-listen) am Fachbereich für nicht sinnvoll oder zielführend.
- Keine Verbesserungsvorschläge
- Manchmal wäre es vielleicht doch angebracht einen Schritt zurück zu gehen oder das Tempo zu drosseln
- More Guidance with respect to the Requirements to get a Grading
- Praxis-Workshops nicht am Ende des Kurses, sondern eher studiumsbegleitend
- Tipps zur Selbstaneignung
- Zu schnelles thematisches Fortschreiten

5. Angaben zu Ihrer Person und ihrem **aktuellen** Studiengang

^{5.4)} Zum Thema Lehrveranstaltungsevaluation möchte ich noch anmerken...

- Empfehlenswerter Kurs. Anspruchsvoll für mich, da mathelastig. Engagierter Dozent!