



J. W. Goethe-Universität
Robert-Mayer-Str. 10 / HPF 30
60054 Frankfurt a.M.

Johann Wolfgang Goethe-Universität

Sehr geehrter Herr Prof. Dr. Claudius Wagemann (PERSÖNLICH)

Auswertungsbericht Lehrveranstaltungsevaluation an die Lehrenden

Sehr geehrter Herr Prof. Dr. Claudius Wagemann,

Sie erhalten hier die Ergebnisse der automatisierten Auswertung der Lehrveranstaltungsevaluation zur Veranstaltung Research Training Part I and Part II: (Mis)Perceptions in a Globalized World – Comparative Empirical Analyses of Country Images im SoSe17.

Die Rückmeldung soll Ihnen Hinweise geben, wie die Studierenden Ihre Veranstaltung wahrnehmen und Ihnen Anregungen für Veränderungen aufzeigen.

Im Auswertungsbericht werden die Mittelwerte, Standardabweichungen und Anzahl der Nennungen aller einzelnen Fragen aufgelistet.

Bei Rückfragen stehen Ihnen Herr Dr. Tillmann oder Frau Niemeyer zur Verfügung (E-Mail: evaluation@studiumdigitale.uni-frankfurt.de oder Telefon: 069-798-24618 / 24622).

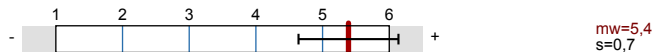
Prof. Dr. Claudius Wagemann

Research Training Part I and Part II: (Mis)Perceptions in a Globalized World – Comparative Empirical Analyses of Country Images (4567)
Erfasste Fragebögen = 33



Globalwerte

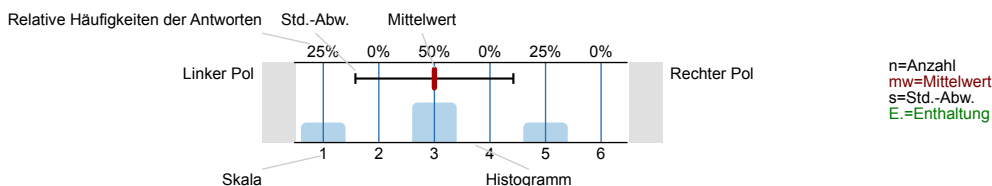
Globalwert (Frage:1-7)



Auswertungsteil der geschlossenen Fragen

Legende

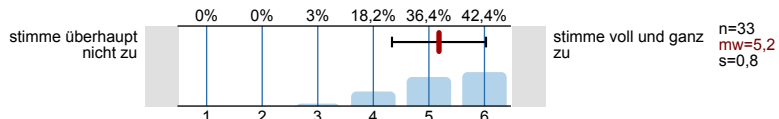
Frage-Text



1. Angaben zur Lehrveranstaltung

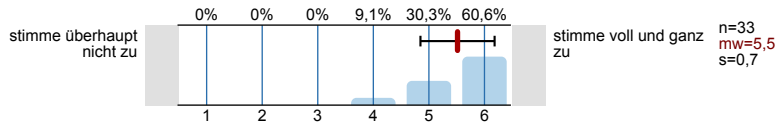
1.1)	Der Besuch der Veranstaltung führt zu einem spürbaren Wissenszuwachs.	stimme überhaupt nicht zu	0% 3% 0% 15,2% 42,4% 39,4%	stimme voll und ganz zu	n=33 mw=5,2 s=0,9
1.2)	Inhalte werden anschaulich vermittelt.	stimme überhaupt nicht zu	0% 0% 0% 12,1% 42,4% 45,5%	stimme voll und ganz zu	n=33 mw=5,3 s=0,7
1.3)	In der Veranstaltung werden auch schwierige Inhalte verständlich erklärt.	stimme überhaupt nicht zu	0% 0% 0% 18,2% 45,5% 36,4%	stimme voll und ganz zu	n=33 mw=5,2 s=0,7
1.4)	Die Relevanz der behandelten Themen wird deutlich.	stimme überhaupt nicht zu	0% 0% 6,3% 9,4% 34,4% 50%	stimme voll und ganz zu	n=32 mw=5,3 s=0,9
1.5)	Der/die Lehrende ist in der Lage, strukturiert zu erklären.	stimme überhaupt nicht zu	0% 0% 0% 9,4% 21,9% 68,8%	stimme voll und ganz zu	n=32 mw=5,6 s=0,7
1.6)	Der/die Lehrende gibt hilfreiches Feedback auf die Beiträge der Studierenden.	stimme überhaupt nicht zu	0% 0% 3% 3% 27,3% 66,7%	stimme voll und ganz zu	n=33 mw=5,6 s=0,7
1.7)	Der/die Lehrende achtet darauf, eine wertschätzende Lehr-/Lernatmosphäre herzustellen.	stimme überhaupt nicht zu	0% 0% 0% 9,1% 21,2% 69,7%	stimme voll und ganz zu	n=33 mw=5,6 s=0,7

1.8) Meine Mitstudierenden tragen zu einer konstruktiven Lernatmosphäre bei.

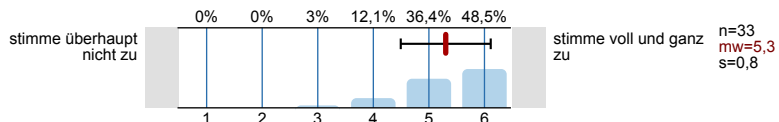


2. Ergänzung Motivieren und lerndienliche Atmosphäre schaffen

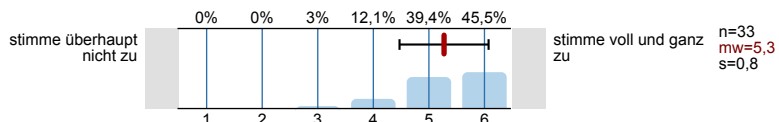
2.1) Die Lehrperson geht auf die Interessen der Studierenden ein.



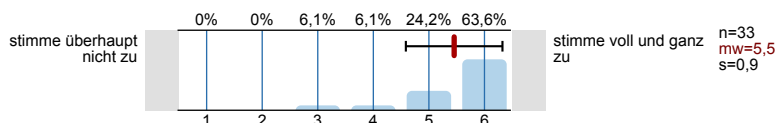
2.2) Die Lehrperson gestaltet seine/ihre Lehrveranstaltung abwechslungsreich.



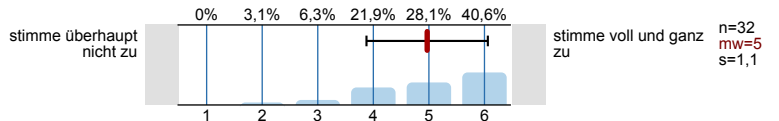
2.3) Die Lehrperson setzt unterschiedliche Methoden/ Mittel ein, die die Lehrveranstaltung auflockern.



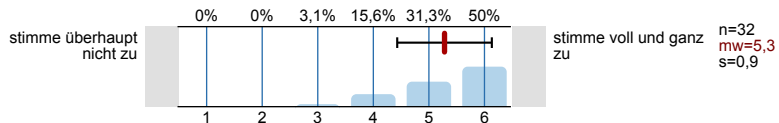
2.4) Die Lehrperson fesselt die Studierenden durch eine anregende und engagierte Vortragsweise.



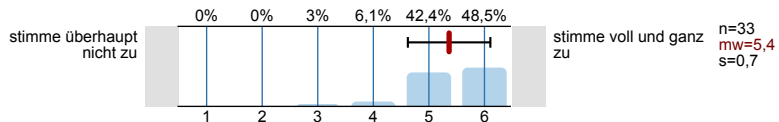
2.5) Die Lehrperson erreicht, dass sich die meisten Studierenden aktiv an der Lehrveranstaltung beteiligen.



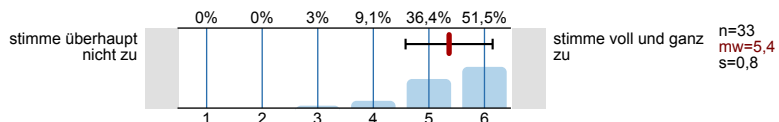
2.6) Die Lehrperson eröffnet den Studierenden Möglichkeiten, sich mit interessanten Inhalten eingehender zu beschäftigen.



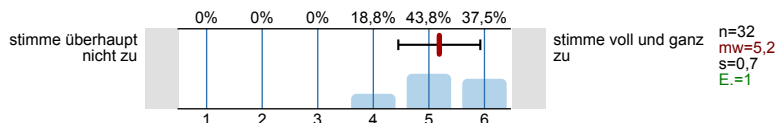
2.7) Die Lehrperson vermittelt grundlegendes Vertrauen in die Fähigkeiten der Studierenden.



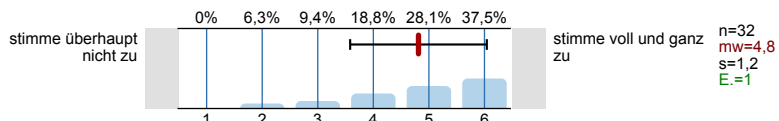
2.8) Die Lehrperson ermutigt die Studierenden bei der Aneignung schwieriger Inhalte.



2.9) Die Lehrperson stärkt Studierende bei Misserfolgen im Lernprozess.

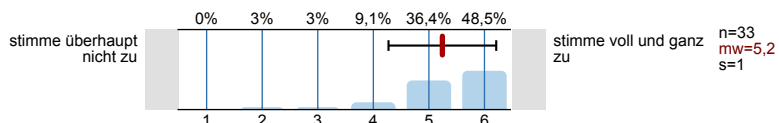


2.10) Die Lehrperson unterstützt gezielt einzelne Studierende oder Studierendengruppen, die einen besonderen Unterstützungsbedarf haben.

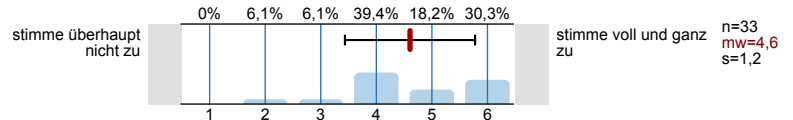


3. Ergänzung Struktur der Veranstaltung

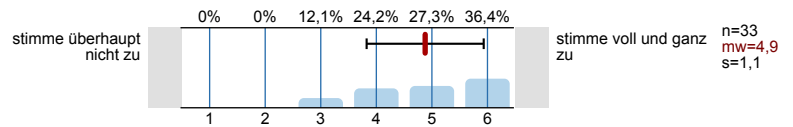
3.1) Zusagen werden eingehalten.



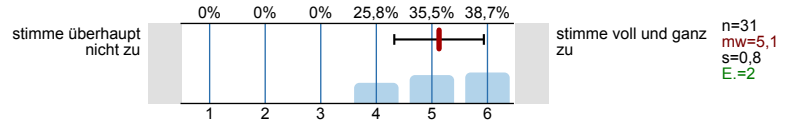
3.2) Das Thema jeder einzelnen Sitzung ist klar bestimmt.



3.3) Die Lehrveranstaltung ist inhaltlich klar strukturiert.

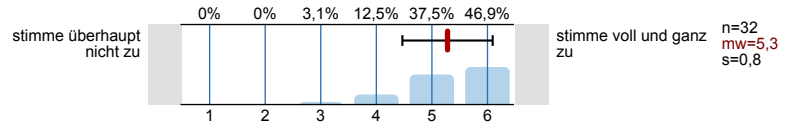


3.4) Die Lehrperson überprüft, ob Vorgaben eingehalten werden.

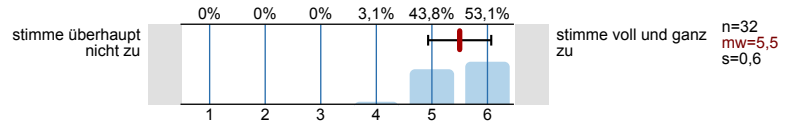


4. Ergänzung Wissenschaftlicher Anspruch

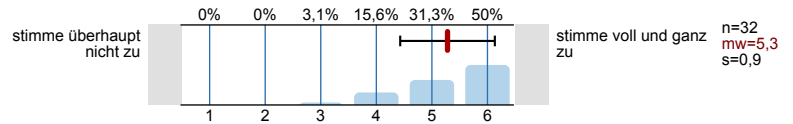
4.1) Ich erhalte durch diese Lehrveranstaltung Einblick in aktuelle Forschung.



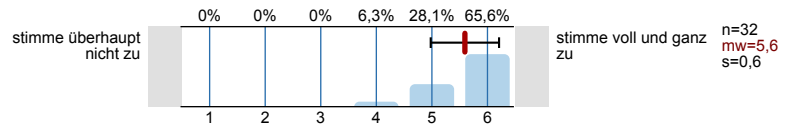
4.2) Wissenschaftliche Theorien, Methoden oder Erkenntnisse werden systematisch aufbereitet.



4.3) Annahmen und Konsequenzen unterschiedlicher wissenschaftlicher Positionen werden hinterfragt.

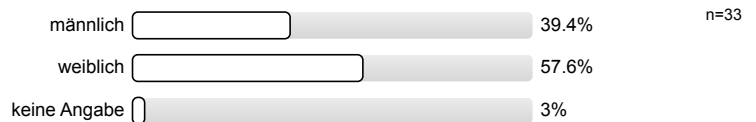


4.4) Durch diese Lehrveranstaltung verstehe ich besser, was wissenschaftliches Denken und Arbeiten ist.

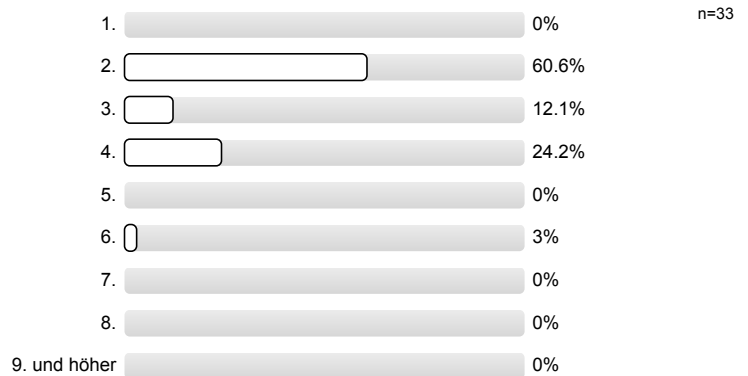


5. Angaben zu Ihrer Person und ihrem aktuellen Studiengang

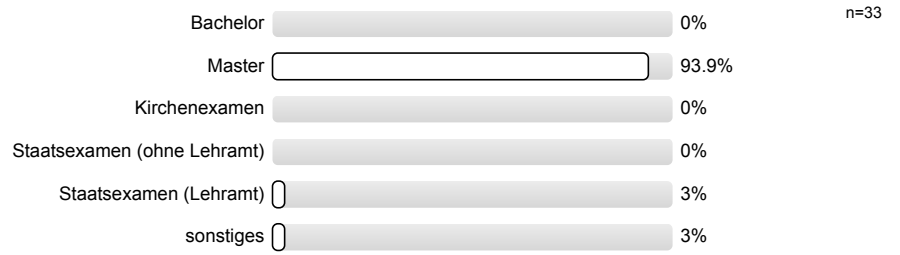
5.1) Bitte geben Sie Ihr Geschlecht an.



5.2) In welchem Fachsemester befinden Sie sich in Ihrem aktuellen Studiengang?



5.3) Welchen Abschluss streben Sie aktuell an?



Vielen Dank für Ihre Unterstützung!
Bei Fragen wenden Sie sich bitte an
Dr. Sarah Schmidt oder Jana Niemeyer (lve-pilot@studiumdigitale.uni-frankfurt.de).

Profillinie

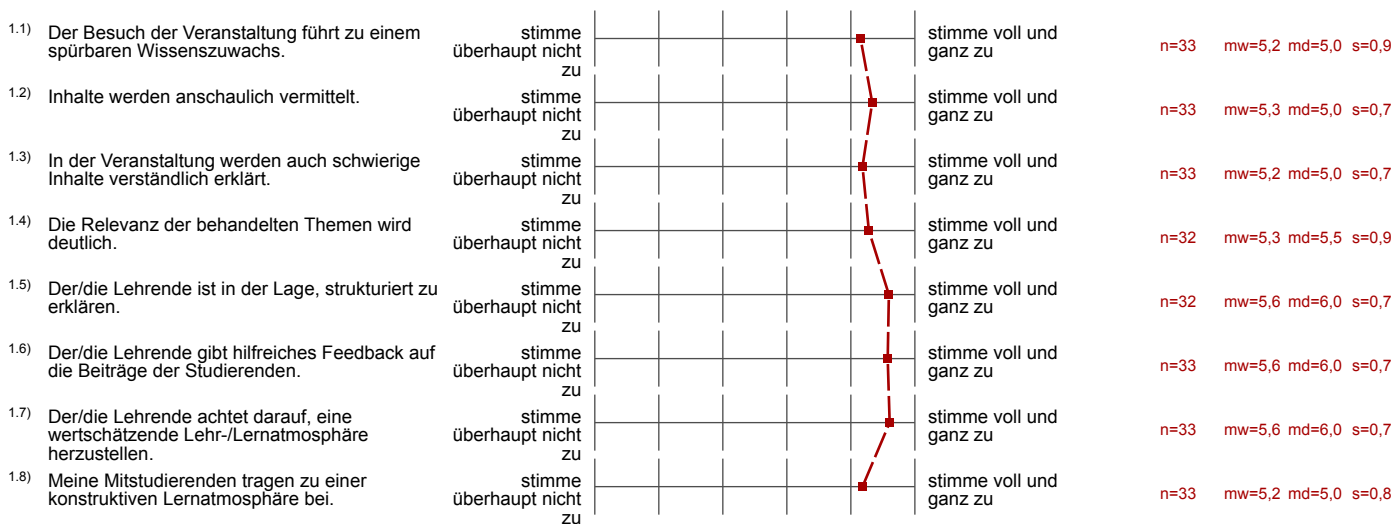
Teilbereich: Gesellschaftswissenschaften

Name der/des Lehrenden: Prof. Dr. Claudius Wagemann

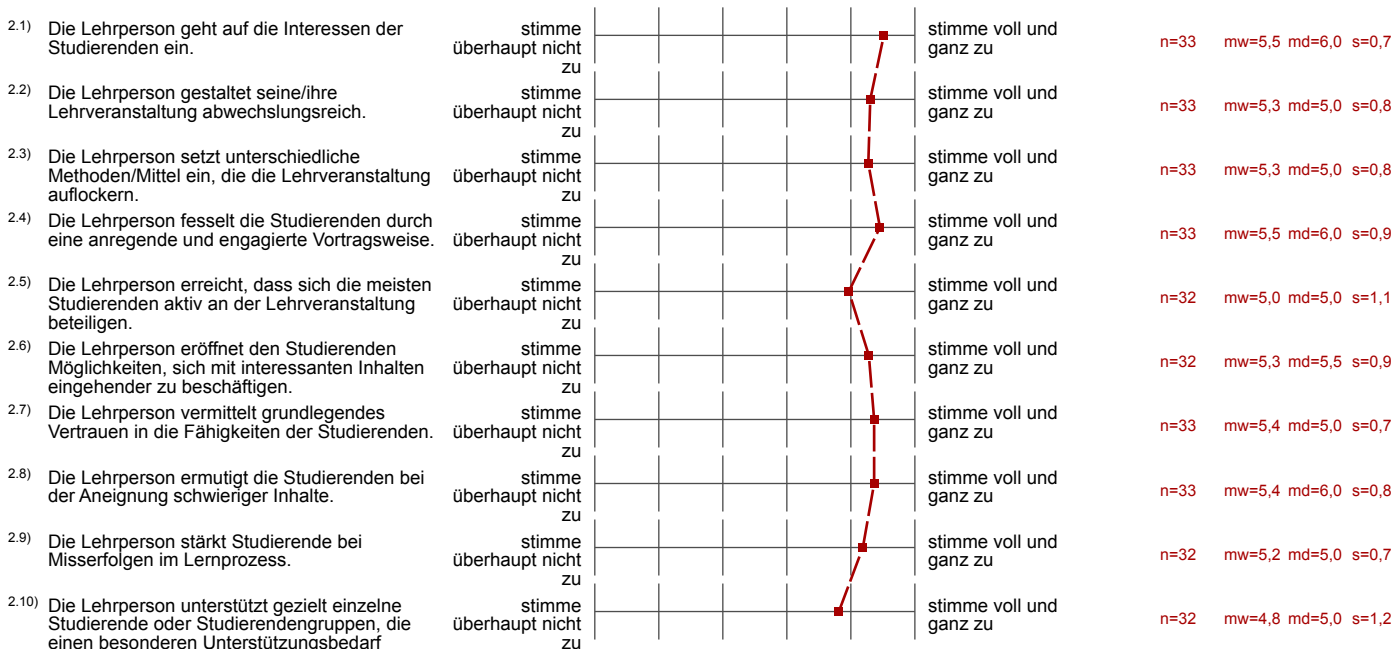
Titel der Lehrveranstaltung: Research Training Part I and Part II: (Mis)Perceptions in a Globalized World – Comparative Empirical Analyses of Country Images
(Name der Umfrage)

Verwendete Werte in der Profillinie: Mittelwert

1. Angaben zur Lehrveranstaltung



2. Ergänzung Motivieren und lerndienliche Atmosphäre schaffen



3. Ergänzung Struktur der Veranstaltung



3.2) Das Thema jeder einzelnen Sitzung ist klar bestimmt.	stimme überhaupt nicht zu		stimme voll und ganz zu	n=33 mw=4,6 md=4,0 s=1,2
3.3) Die Lehrveranstaltung ist inhaltlich klar strukturiert.	stimme überhaupt nicht zu		stimme voll und ganz zu	n=33 mw=4,9 md=5,0 s=1,1
3.4) Die Lehrperson überprüft, ob Vorgaben eingehalten werden.	stimme überhaupt nicht zu		stimme voll und ganz zu	n=31 mw=5,1 md=5,0 s=0,8

4. Ergänzung Wissenschaftlicher Anspruch

4.1) Ich erhalte durch diese Lehrveranstaltung Einblick in aktuelle Forschung.	stimme überhaupt nicht zu		stimme voll und ganz zu	n=32 mw=5,3 md=5,0 s=0,8
4.2) Wissenschaftliche Theorien, Methoden oder Erkenntnisse werden systematisch aufbereitet.	stimme überhaupt nicht zu		stimme voll und ganz zu	n=32 mw=5,5 md=6,0 s=0,6
4.3) Annahmen und Konsequenzen unterschiedlicher wissenschaftlicher Positionen werden hinterfragt.	stimme überhaupt nicht zu		stimme voll und ganz zu	n=32 mw=5,3 md=5,5 s=0,9
4.4) Durch diese Lehrveranstaltung verstehe ich besser, was wissenschaftliches Denken und Arbeiten ist.	stimme überhaupt nicht zu		stimme voll und ganz zu	n=32 mw=5,6 md=6,0 s=0,6

Auswertungsteil der offenen Fragen

1. Angaben zur Lehrveranstaltung

1.9) Mein üblicher Arbeitsaufwand für diese Veranstaltung beträgt pro Woche **zusätzlich** zur Kursdauer (in Minuten)

- 2
- 3 (5 Nennungen)
- 30
- 60 (2 Nennungen)
- 80
- 90
- 120 (6 Nennungen)
- 150 (3 Nennungen)
- 180 (3 Nennungen)
- 200
- 240 (3 Nennungen)
- 360
- 450

1.10) Bitte nennen Sie drei Stärken dieser Veranstaltung:

- - Dozent erklärt anschaulich
 - angenehme Arbeitsatmosphäre
 - Fragen werden ausführlich besprochen
 - Zusatzwissen wird durch Aufteilung & Vorstellung optionaler Texte sinnvoll vermittelt
- - Dozent schafft äußerst angenehme und produktive Lernatmosphäre
 - Dozent ist äußerst flexibel und nimmt sich auch unerwarteten Situationen, Fragen und Input an
 - Ich habe nach jeder Sitzung das Gefühl, dass ich sehr viel gelernt habe --> eines der besten Seminare, das ich an der Uni besucht habe!
- - Praktischer Bezug
 - Flexibilität
 - Interessante Inhalte
- - Studierende mit unterschiedlichem Background
 - Überblick über viele Methoden
- - direkte Betreuung der Hausarbeit durch einen erfahrenen Wissenschaftler
 - relativ freie kursinhalte, je nach Interesse der Studenten
 - Vorträge von Experten im Feld
- - menschlicher Zugang des Dozenten
 - positiv, dass es "Text reviews" gibt und man nicht alle Texte lesen muss
 - gute Auswahl an Texten
 - spannendes Thema, dass sich durch die Veranstaltung zog + man wurde im Vorhaben sehr gut betreut und unterstützt
 - zeitliche Auslegung der Veranstaltung: in einem Semester, früher Schluss durch die längeren Sitzungen
 - positiv auch externe Gäste
- - sehr interessante Gastvorträge
 - Einführung in die automatisierte quantitative Inhaltsanalyse
 - passende Gruppengröße
- - nice learning environment
 - students are very engaged to the class
 - diverse overview of research methods in general
- 1)Wagemann's enthusiasm for the course is unparalleled. I certainly appreciate all the speaker's that he brought in to explain R; it was very informative. I feel like I really learned a lot in the course.
- 2)The course design is excellent. I appreciate how we slowly developed a research project collaboratively over the course of the semester. It was very helpful to get feedback and guidance at every step of the way.

3) I really appreciated how he let us choose the topics and directions for our research projects. I feel like I learned a lot from the rest of my classmates about topics I never would have considered.

- 1. Blockseminar-Struktur
- 2. Arbeit in Gruppen zu gemeinsamen Oberthemen
- 3. Aktualität der untersuchten Projektthemen

- Abdecken vieler Forschungsmethoden
 - Diverse Studierendenschaft
 - Verschiedene Referent*innen
 - Peer review

- Arbeit an konkreten Projekten und dadurch die Anwendung abstrakter Diskussion (bspw. Conceptualisation)
 - Englisch als Sprache (schult Schreib- und Sprechkompetenz)
 - Vorträge von Forschern und wie Methoden konkret umgesetzt werden

- Clear structure
 - Fair assignments
 - Vivid discussions

- Darstellung, Motivation, didaktischen Fähigkeiten

- Fokus auf Methoden
 - Praxisbezogen
 - Themenvielfalt

- Guter Überblick über die vorhandenen Forschungsstrategien,
 - Gute Lernatmosphäre,
 - Realistische Menge an 'Hausaufgaben', die vor allem für die Studierenden von großem Nutzen waren (Kommentare zu den Projekten)

- Hohe Qualität, top Arbeitsatmosphäre, sehr guter Lehrstil und Vertrauen, Anforderung, Wohlbefinden der Studenten

- Interessant, guter Professor,

- Praxisteil
 - Dozenten engagiert
 - Interdisziplinäre Atmosphäre

- The structure of the course, it was comprehensive, following recent research trends and Dr. Wagemann's enthusiasm and sense of humour

- Vielseitigkeit der Themen (Methoden)
 - Auf Wünsche der Studenten wird flexibel eingegangen.
 - Freundliche humorvolle Art und Weise

- Vorträge, abwechslungsreich, Blockformat

- We can get diverse perspective and research skills

- gut strukturiert
 - Pausen
 - Gemischte Gruppe an Studierenden

- informativ, klar strukturiert, abwechslungsreich

- methodischer Überblick in den Sozialwissenschaften
 - Diskussionen zwischen Dozent und Studierenden führt zu Wissengewinn
 - immer aktuelle Bezugspunkt gegeben

^{1.14)} Bitte nennen Sie drei Punkte, durch die diese Veranstaltung verbessert werden könnte:

- - Behandlung von vielen unterschiedlichen Methoden sehr oberflächlich
 - viele Texte, die nicht viel neues gebracht haben
 - zu viel Inhalt eines grundlegenden Methodenkurses, wie er im Bachelor schon angeboten wurde

- - Definitionen Begrifflichkeiten auch visualisieren, nicht nur mündlich (z.B. heute zu extreme case, typical case etc.)
 - Klärung country stereotypes wirkt bisher unvollständig

- - Seminartermine waren nicht immer leicht zu überblicken
 - Präsentationsfolien fehlen für manche Seminartermine
 - zu lesende Literatur war nicht immer klar

- - die einzelnen Textvorstellungen sind vom Prinzip her eine sehr gute Idee, allerdings sollten sie zeitlich noch mehr beschränkt sein und auf den Punkt gebracht werden
 - für die Präsentationen von Extern hätten eine kurze Einführung hilfreich gewesen
 - die Organisation der Olaf Ordner war teilweise etwas chaotisch (Hallo Hiwi! + meckern auf sehr hohem Niveau!)

- - keine Verbesserungsvorschläge, die Veranstaltung war super!
- - manchmal etwas zu oberflächlich: Man lernt die Methode kennen, weiß aber nicht wirklich, wie man sie anwendet
- Textpräsentationen der Studierenden waren zu lang.
- 1) Herr Wagemann machte häufig Witze über Länder und Nationalitäten. Dieses Reproduzieren von Vorurteilen in einem Seminar zu misperceptions fand ich sehr unpassend
2) wir haben fast nur über Methoden geredet und wenig über stereotype und ihre Auswirkungen
3) ich finde es schade, dass das Seminar endete sobald die wirkliche eigene Forschung begann. Ich würde mir mehr Betreuung bei tatsächlicher Forschung wünschen
- 1. Manchmal große Gruppengröße
2. Zeitweise heißer, unangenehmer Raum für lange Sitzungen
3. Mehr, tiefere Methodenlehre
- Assignments distributions
Forced Forming of research groups consisting of people with different interests
Early mornings start
- Der rote Faden fehlte manchmal
Eine Zusammenfassung/ Überblick der gesamten Themen
Weniger Teilnehmer
- Die Durchführung der eigenen Projekte hätte stellenweise noch deutlicher im Fokus stehen können
- Genauere Bearbeitung des Konzepts Country images
Besserer Zuschnitt der Methoden auf Projekte
Starke Fokussierung auf Methoden und weniger auf Inhalt der Projekte
- I feel like readings online could be better labelled. It was difficult sometimes to distinguish between the general readings that everyone was supposed to read and the specific ones that individuals were meant to speak on. There was a lot of literature to get through.

Sometimes the course did drag on a bit. I understand why the course was 5 hours every Tuesday, but by god, it was rough getting through some of them.
- Keine!
- Kursgröße, konkretere Vorstellung der Methoden,
- Teilweise Schwierigkeit im unterschiedlichem Wissensstand der Studierenden und dadurch teilweise unter- oder Überforderung.
- Textauswahl
Fokus auf eine Technik
mehr Arbeit in den einzelnen Gruppen
- Weniger Fokus auf kurze Vorträge von Texten durch Studierende. Lieber einen definitiv für alle wichtigen Text mehr plus Diskussion im Seminar. Alles was man durch die Vorträge mitnimmt ist die Info, ob man die Texte lesen sollte oder nicht, und dafür geht zu viel Zeit verloren.
- could be a second, more technical part, but as far as I know there will be next semester
- gibt nichts zu verbessern

5. Angaben zu Ihrer Person und ihrem **aktuellen** Studiengang

- 5.4) Zum Thema Lehrveranstaltungsevaluation möchte ich noch anmerken...
- Brilliant class, international atmosphere and broad array of relevant topics discussed. Highly enjoyed it and wish there would be more seminars like this.
 - Danke!
 - Die Evaluation sollte eingestellt werden
 - Evaluationen werden immer noch ungenügend präsentiert und folglich werden Seminare zu wenig evaluiert - um die Qualität der Lehre zu verbessern sollte jedes einzelne Seminar evaluiert werden, was momentan definitiv nicht der Fall ist.
 - Herr Prof. Wagemann ist mit der beste Dozent bei dem ich an der Uni Frankfurt Seminare besucht habe!
 - Insgesamt wirklich weiterzuempfehlen!!
 - Loved the course, would recommend, would take another with Wagemann if my schedule permits.