



Goethe-Universität
Varrentrapstr. 40-42 (HPF 30)
60486 Frankfurt am Main

Goethe-Universität Frankfurt am Main

Sehr geehrter Herr Prof. Dr. Claudius Wagemann, Dr. Benedikt Bender (PERSÖNLICH)

Auswertungsbericht der Lehrveranstaltungsevaluation

Sehr geehrter Herr Prof. Dr. Claudius Wagemann, Dr. Benedikt Bender,

Sie erhalten hier die Ergebnisse der automatisierten Auswertung der Lehrveranstaltungsevaluation zur Veranstaltung "Einführung in die Methoden der empirischen Sozialforschungstragen" im SoSe21.

Die Rückmeldung soll Ihnen Hinweise geben, wie die Studierenden Ihre Veranstaltung wahrnehmen und Ihnen Anregungen für Veränderungen aufzeigen. Im Auswertungsbericht werden die Mittelwerte, Standardabweichungen, die prozentuale Verteilung und die Anzahl der Nennungen aller einzelnen Fragen sowie ein Globalwert aufgelistet. Um den Qualitätszirkel zu schließen, besprechen Sie bitte anschließend das Feedback mit Ihren Studierenden.

Wir möchten Sie darüber hinaus auf das didaktische Weiterbildungsangebot für Lehrende hinweisen. Falls Sie den Wunsch haben, sich hochschuldidaktisch weiterzubilden, steht Ihnen ein umfangreiches Workshopangebot an der Goethe-Universität zur Verfügung. Sie haben ebenfalls die Möglichkeit, sich zu einer Beratung für alle lehrbezogenen Fragen an das IKH zu wenden. Schreiben Sie zur Terminvereinbarung eine E-Mail an hochschuldidaktik@uni-frankfurt.de. Wenn Sie Interesse an Digitalisierungsmöglichkeiten in Lehr-/Lernprozessen haben, finden Sie dazu Workshops bei der zentralen eLearning-Einrichtung [studiumdigitale](http://studiumdigitale.uni-frankfurt.de) oder schreiben Sie eine E-Mail an beratung@studiumdigitale.uni-frankfurt.de.

Links zum Workshopangebot:
Workshops der Hochschuldidaktik: tinygu.de/ikh-ws
Workshops von studiumdigitale: tinygu.de/sd-ws

Bei Fragen zu Ihrer Lehrveranstaltungsevaluation stehen wir Ihnen beratend zur Verfügung.

Mit freundlichen Grüßen
Ihr Evaluationsteam

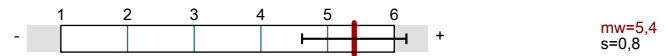
Kontakt
von studiumdigitale:
Frau Niemeyer, Herr Dr. Tillmann: evaluation@sd.uni-frankfurt.de / Tel: 069-798-24622 / -24618
von der Abteilung Lehre und Qualitätssicherung:
Frau Helmschrott: Helmschrott@em.uni-frankfurt.de / Tel: 069-798-12484

Prof. Dr. Claudius Wagemann, Dr. Benedikt Bender
 Einführung in die Methoden der empirischen Sozialforschungstragen (31737)
 Erfasste Fragebögen = 14

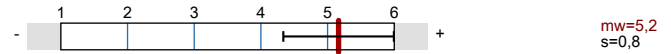


Globalwerte

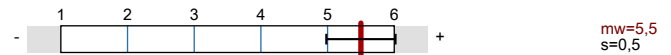
Globalwert (Frage:1-7)



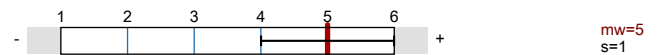
Ergänzung Digitale Lehre (Frage: 1-8)



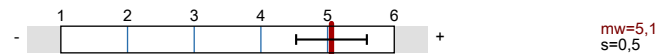
Ergänzung Digitale Lehre (Item: Zufriedenheit insgesamt)



Ergänzung Visualisierung von Inhalten; Einsatz von Medien und Materialien



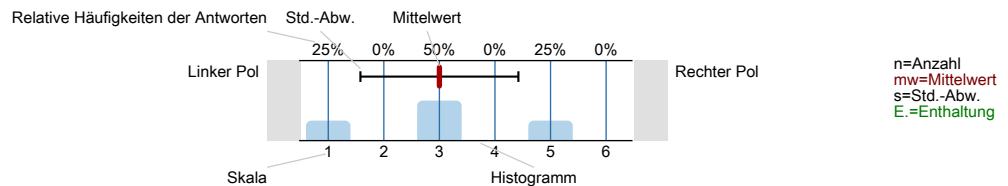
Ergänzung Veranstaltung mit mehreren Lehrenden



Auswertungsteil der geschlossenen Fragen

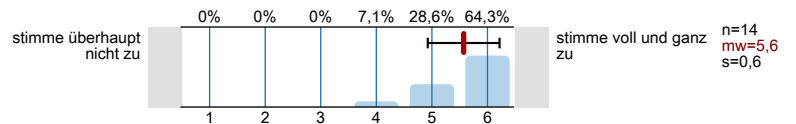
Legende

Frage**text**

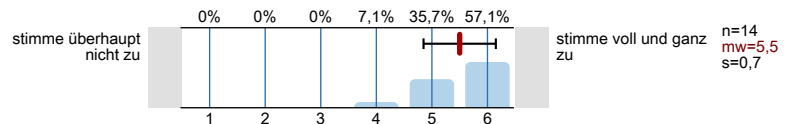


1. Angaben zur Lehrveranstaltung

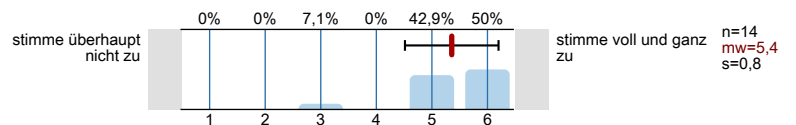
1.1) Der Besuch der Veranstaltung führt zu einem spürbaren Wissenszuwachs.



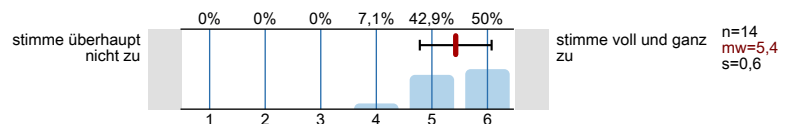
1.2) Inhalte werden anschaulich vermittelt.



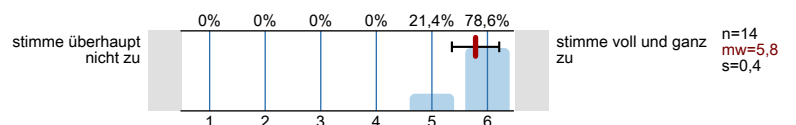
1.3) In der Veranstaltung werden auch schwierige Inhalte verständlich erklärt.



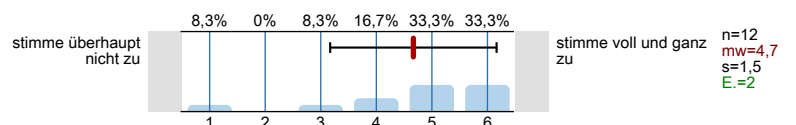
1.4) Die Relevanz der behandelten Themen wird deutlich.



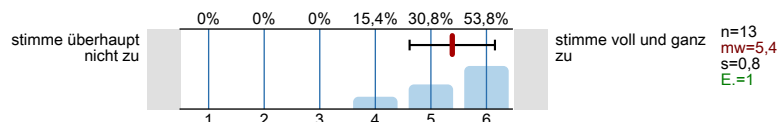
1.5) Der/die Lehrende ist in der Lage, strukturiert zu erklären.



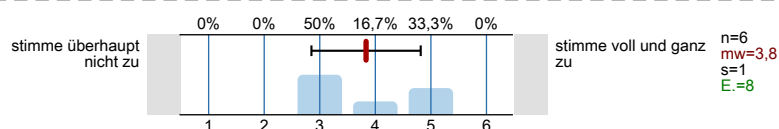
1.6) Der/die Lehrende gibt hilfreiches Feedback auf die Beiträge der Studierenden.



1.7) Der/die Lehrende achtet darauf, eine wertschätzende Lehr-/Lernatmosphäre herzustellen.

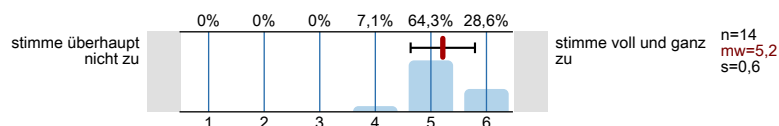


1.8) Meine Mitstudierenden tragen zu einer konstruktiven Lernatmosphäre bei.

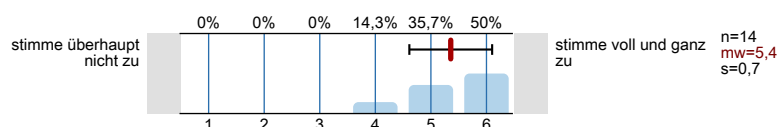


2. Digitale Lehre

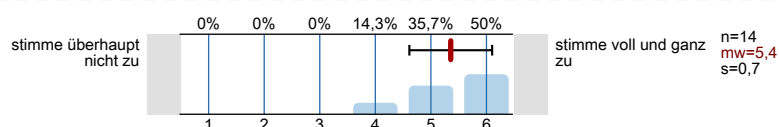
2.1) Ich habe ausreichend Informationen zur Nutzung des digitalen Lehr-/Lernangebots von dem/der Lehrenden erhalten.



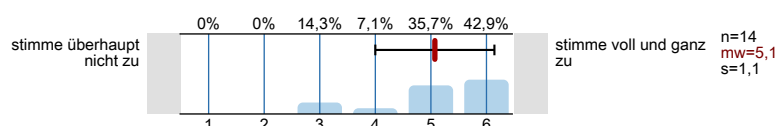
2.2) In der Bedienung der Online-Lernumgebung habe ich mich schnell zurechtgefunden.



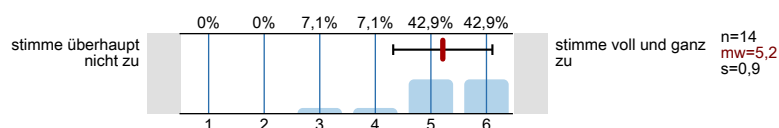
2.3) Das Lernen mit dem digitalen Lehr-/Lernangebot lief technisch einwandfrei.



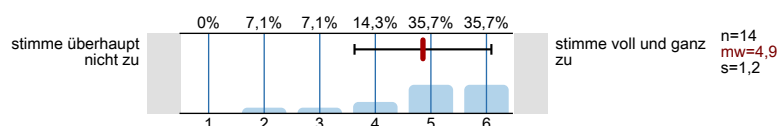
2.4) Mit Hilfe des digitalen Lehr-/Lernangebotes konnte ich die Lernziele der Lehrveranstaltung gut erreichen.



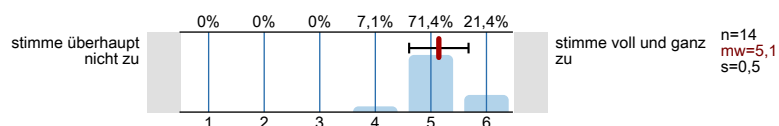
2.5) Die investierte Zeit in die Bearbeitung des digitalen Lehr-/Lernangebots ist im Verhältnis zum Lernerfolg angemessen.



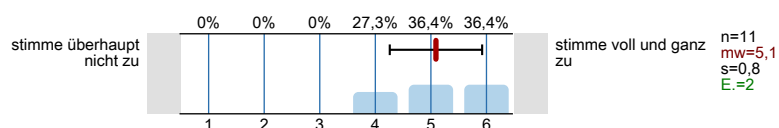
2.6) Ich habe das digitale Lehr-/Lernangebot intensiv genutzt (d.h. alle bzw. fast alle Online-Themen und -Aufgaben aktiv bearbeitet).



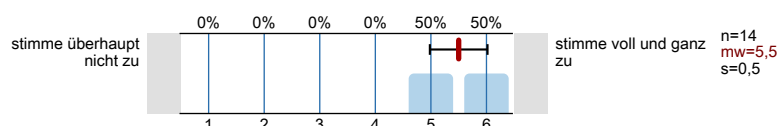
2.7) Die innerhalb des digitalen Lehr-/Lernangebots gestellten Aufgaben (Übungen, Forendiskussionen etc.) waren verständlich und klar formuliert.



2.8) Ich hatte ausreichend Möglichkeit, dem/der Lehrenden Rückfragen zum digitalen Lehr-/Lernangebot zu stellen.

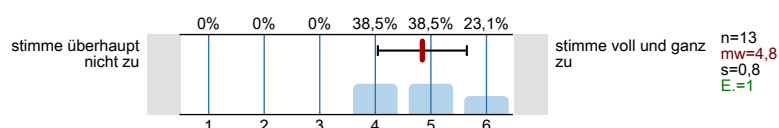


2.9) Insgesamt bin ich mit dem digitalen Lehr-/Lernangebot zufrieden.

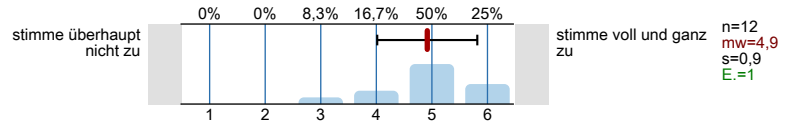


3. Ergänzung Visualisierung von Inhalten; Einsatz von Medien und Materialien

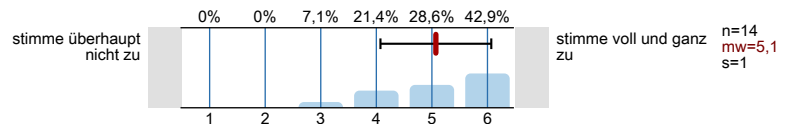
3.1) Die Lehrperson bietet hilfreiche Materialien (Reader, Handouts) zur Lehrveranstaltung an.



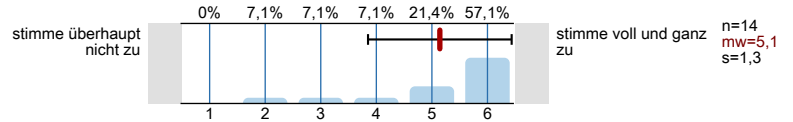
3.2) Die Lehrperson setzt Modelle, Grafiken oder Schemata so ein, dass sie das Verständnis komplexer Sachverhalte erleichtern.



3.3) In der Lehrveranstaltung werden Medien (z.B. Texte, Tafel, Folien oder PowerPoint-Präsentationen) in für den Inhalt geeigneter Weise eingesetzt.

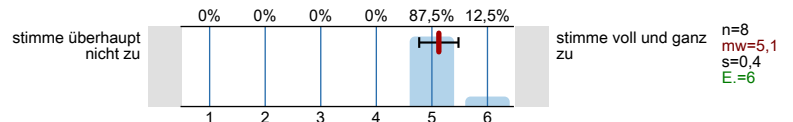


3.4) Die Lehrperson gestaltet Tafelbild, Folien oder PowerPoint-Präsentationen leserlich und übersichtlich.

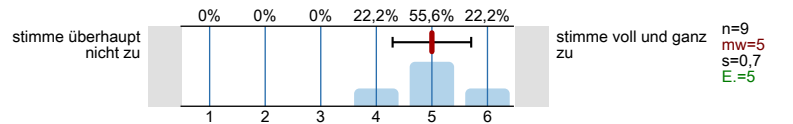


4. Ergänzung Veranstaltung mit mehreren Lehrenden

4.1) Die verschiedenen Lehrenden haben inhaltlich aufeinander aufgebaut.



4.2) Der rote Faden der Veranstaltung wurde auch bei mehreren Lehrenden deutlich.

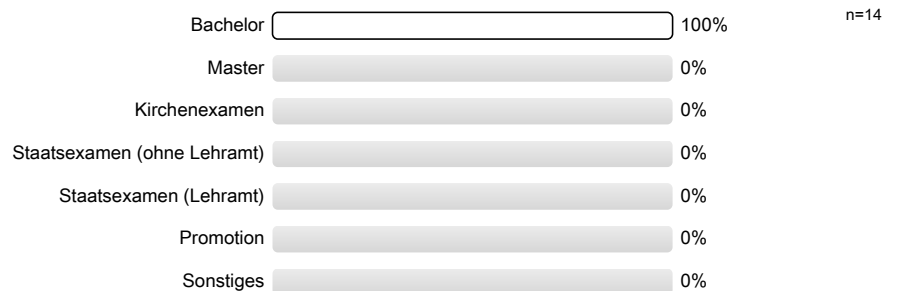


5. Angaben zu Ihrer Person und Ihrem **aktuellen** Studiengang

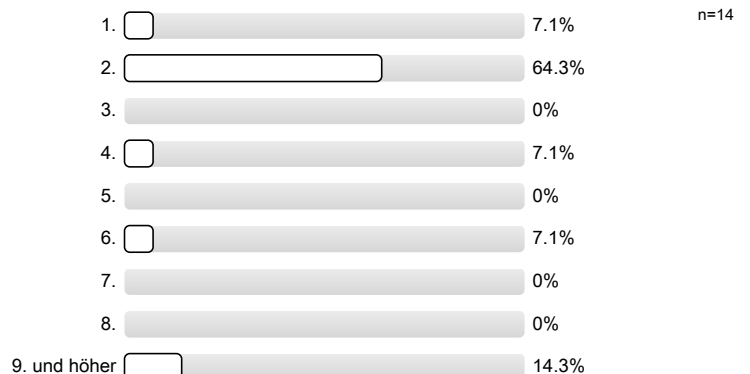
5.1) Bitte geben Sie Ihr Geschlecht an.



5.2) Welchen Abschluss streben Sie aktuell an?



5.3) In welchem Fachsemester befinden Sie sich in Ihrem aktuellen Studiengang?



Vielen Dank für Ihre Unterstützung!
Bei Fragen wenden Sie sich bitte an
das Evaluationsteam (evaluation@uni-frankfurt.de).

Profillinie

Teilbereich: Gesellschaftswissenschaften

Name der/des Lehrenden: Prof. Dr. Claudius Wagemann

Titel der Lehrveranstaltung: Einführung in die Methoden der empirischen Sozialforschungstragen
(Name der Umfrage)

Verwendete Werte in der Profillinie: Mittelwert

1. Angaben zur Lehrveranstaltung

Frage	Skala					n	mw	md	s
	stimme überhaupt nicht zu				stimme voll und ganz zu				
1.1) Der Besuch der Veranstaltung führt zu einem spürbaren Wissenszuwachs.					■	14	5,6	6,0	0,6
1.2) Inhalte werden anschaulich vermittelt.					■	14	5,5	6,0	0,7
1.3) In der Veranstaltung werden auch schwierige Inhalte verständlich erklärt.					■	14	5,4	5,5	0,8
1.4) Die Relevanz der behandelten Themen wird deutlich.					■	14	5,4	5,5	0,6
1.5) Der/die Lehrende ist in der Lage, strukturiert zu erklären.					■	14	5,8	6,0	0,4
1.6) Der/die Lehrende gibt hilfreiches Feedback auf die Beiträge der Studierenden.				■		12	4,7	5,0	1,5
1.7) Der/die Lehrende achtet darauf, eine wertschätzende Lehr-/Lernatmosphäre herzustellen.					■	13	5,4	6,0	0,8
1.8) Meine Mitstudierenden tragen zu einer konstruktiven Lernatmosphäre bei.				■		6	3,8	3,5	1,0

2. Digitale Lehre

Frage	Skala					n	mw	md	s
	stimme überhaupt nicht zu				stimme voll und ganz zu				
2.1) Ich habe ausreichend Informationen zur Nutzung des digitalen Lehr-/Lernangebots von dem/der Lehrenden erhalten.					■	14	5,2	5,0	0,6
2.2) In der Bedienung der Online-Lernumgebung habe ich mich schnell zurechtgefunden.					■	14	5,4	5,5	0,7
2.3) Das Lernen mit dem digitalen Lehr-/Lernangebot lief technisch einwandfrei.					■	14	5,4	5,5	0,7
2.4) Mit Hilfe des digitalen Lehr-/Lernangebotes konnte ich die Lernziele der Lehrveranstaltung gut erreichen.					■	14	5,1	5,0	1,1
2.5) Die investierte Zeit in die Bearbeitung des digitalen Lehr-/Lernangebots ist im Verhältnis zum Lernerfolg angemessen.					■	14	5,2	5,0	0,9
2.6) Ich habe das digitale Lehr-/Lernangebot intensiv genutzt (d.h. alle bzw. fast alle Online-Themen und -Aufgaben aktiv bearbeitet).					■	14	4,9	5,0	1,2
2.7) Die innerhalb des digitalen Lehr-/Lernangebots gestellten Aufgaben (Übungen, Forendiskussionen etc.) waren verständlich					■	14	5,1	5,0	0,5
2.8) Ich hatte ausreichend Möglichkeit, dem/der Lehrenden Rückfragen zum digitalen Lehr-/Lernangebot zu stellen.					■	11	5,1	5,0	0,8
2.9) Insgesamt bin ich mit dem digitalen Lehr-/Lernangebot zufrieden.					■	14	5,5	5,5	0,5

3. Ergänzung Visualisierung von Inhalten; Einsatz von Medien und Materialien

Frage	Skala					n	mw	md	s
	stimme überhaupt nicht zu				stimme voll und ganz zu				
3.1) Die Lehrperson bietet hilfreiche Materialien (Reader, Handouts) zur Lehrveranstaltung an.					■	13	4,8	5,0	0,8
3.2) Die Lehrperson setzt Modelle, Grafiken oder Schemata so ein, dass sie das Verständnis komplexer Sachverhalte erleichtern.					■	12	4,9	5,0	0,9
3.3) In der Lehrveranstaltung werden Medien (z.B. Texte, Tafel, Folien oder PowerPoint-Präsentationen) in für den Inhalt geeigneter					■	14	5,1	5,0	1,0

3.4) Die Lehrperson gestaltet Tafelbild, Folien oder PowerPoint-Präsentationen leserlich und übersichtlich.	stimme überhaupt nicht zu		stimme voll und ganz zu	n=14	mw=5,1	md=6,0	s=1,3
---	---------------------------------	--	----------------------------	------	--------	--------	-------

4. Ergänzung Veranstaltung mit mehreren Lehrenden

4.1) Die verschiedenen Lehrenden haben inhaltlich aufeinander aufgebaut.	stimme überhaupt nicht zu		stimme voll und ganz zu	n=8	mw=5,1	md=5,0	s=0,4
4.2) Der rote Faden der Veranstaltung wurde auch bei mehreren Lehrenden deutlich.	stimme überhaupt nicht zu		stimme voll und ganz zu	n=9	mw=5,0	md=5,0	s=0,7

Auswertungsteil der offenen Fragen

1. Angaben zur Lehrveranstaltung

^{1.9)} Mein üblicher Arbeitsaufwand für diese Veranstaltung beträgt pro Woche **zusätzlich** zur Kursdauer (in Stunden "hh" /Minuten "mm"; bei Blockveranstaltungen bitte zusätzlichen Arbeitsaufwand insgesamt eintragen).

- 00hh20mm
- 05hh00mm
- 1hh00mm
- 1hh30mm
- 1hhmm
- 2hh00mm
- 2hh30mm
- 2hhmm
- 3hh00mm (2 Nennungen)
- 3hhmm
- 4hh00mm (2 Nennungen)

^{1.10)} Bitte nennen Sie drei Stärken dieser Veranstaltung:

- * Sehr engagiertes Tutor- und Dozenten-Team. Danke!
- * Video-Files gut aufgeteilt in einzelne Segmente -> Man wird dadurch auch verleitet mal zwischendurch eine Pause zu machen und über das gesagte nachzudenken
- * Forum und Tutorium mit interessantem Austausch und genug Möglichkeiten, eigene Sichtweisen und Fragen zu diskutieren
- + Forum bietet Möglichkeiten mit anderen Interessierten(!) zu sprechen
- + Asynchronität bietet Flexibilität
- + Kennlernveranstaltung am Anfang des Semesters
- + Lernen, was gute wissenschaftliche Praxis ist
- + Herr Wagemann ist sehr sympathisch und gut im erklären
- + Man verspürt keinen Leistungsdruck
- - Übersichtlichkeit der Aufgaben, Videofiles und Mitteilungen
- - Sehr ausführliche Erklärungen
- - Kurze prägnante Aufgaben, die helfen, das Gelernte zu verinnerlichen
- 1. Gute Struktur der Vorlesung (Aufbau insgesamt, aber auch Unterteilung in mehrere Audio-Files jede Woche).
- 2. Methoden, Begriffe, etc. werden von dem Dozent gut verständlich erklärt.
- 3. Sympathischer Dozent, der auch "langweilige" Themen durch gute Beispiele spannend machen kann.
- 1. Klare Strukturierung: Aufteilung der aufgezeichneten Vorlesung in Sinnabschnitte hat motivierende Wirkung
- 2. Studierende können anhand der Übungsblätter selbst die in der Vorlesung gewonnenen Kenntnisse über Methoden in (teils) fiktiven Forschungsprojekten anwenden
- 3. Die kleine Pause zwischendurch ("Midterm") :)
- Auch durch eine erschwerte Lernsituation, die durch die Pandemie leider gegeben ist, hatte ich nicht das Gefühl einen Nachteil, im Bezug auf eine angenehme Allgemein Atmosphäre zu haben. Das engagement beider lehrenden wurde sehr deutlich und ich bin dafür sehr dankbar.
- Die übersichtlichen Videofiles
- Die super Tutorien
- Methoden werden positiv vermittelt, sodass man Spaß daran entwickeln kann
- Sehr gut strukturiert, tolle Kapitel, gut vorgetragen vom Dozenten
- Viele freiwillige Angebote, die das Lernen vereinfachen und vielseitiger Einblick in die Themen
- Angemessene "Hausaufgaben"
- Viele Möglichkeiten und Offenheit, im Bezug zu Erklärungen bei Fragen
- die Veranstaltung ist strukturiert, übersichtlich und die Inhalte werden gut erklärt
- sympathisch, professionell, verstaendlich

1.11) Bitte nennen Sie drei Verbesserungsmöglichkeiten für diese Veranstaltung:

- -
- - An einigen Stellen könnten mehr Stichworte auf die Folien gepackt werden, sodass Inhalte auch einige Zeit nach dem Ansehen der Videos nur mit Blick auf die Folien nachvollziehbar sind
- - Die Arbeitsblätter waren meistens ein lästiges Übel, zu gleich und ich habe nicht immer den Sinn verstanden
- - Wechselnde Forumszeiten, falls es zu Kursüberschneidungen kommt
 - Mehr Inhalt auf die Kursfolien, damit zur Wiederholung nicht immer die Videos erneut geschaut werden müssen
- 1. In der Vorlesung verwendete Folien könnten ausführlicher sein.
2. Mehr Rückmeldung zu den wöchentlichen Aufgaben.
- Audio manchmal
- Die Veranstaltung ist online - online studieren ist nicht mein Favorit. es ist anstrengender und fordert mehr Konzentration
- Die Videos zu Anfang der wöchentlichen Vorlesungszeit hoch laden
- Gerade kommt mir nur ein Vorschlag in den Kopf:
* Eventuell das Forum im Wechsel an unterschiedlichen Tagen. Leider klappte dieses Semester der Mittwoch nicht, sodass nur an einem Forum teilgenommen werden konnte.

2. Digitale Lehre

2.10) Feedback zum digitalen Lehr-/Lernangebot:

- -
- Beste Videovorlesung die ich bis jetzt hatte.
- Die Dozent*innen haben ein gutes digitales Lehrangebot auf die Beine gestellt.
- EMES ist bisher die am besten organisierte Onlineveranstaltung. Die Anforderungen an die wöchentlichen Abgaben sind klar formuliert, die Videos sind gut in Sinnabschnitte untergliedert. Gerne hätte ich zu den Arbeitsblättern noch Feedback bekommen, aber aufgrund des hohen Aufkommens abgegebener Aufgaben ist dies verständlicherweise kaum vernünftig durchführbar. Von daher vielen Dank!
- Es gab so gut wie keine Probleme
- Gute Mischung aus asynchron und synchron.
- Ich fand die vielen Angebote (Tutorium, Forum, E-Mail) und auch den guten Kontakt zu den Tutoren und Dozenten super. Deswegen konnte ich mich viel Besser auf den Stoff einlassen. Die Tatsache, dass es zwei Dozenten und auch drei Tutoren gab war sehr gut, da man einerseits verschiedene und umfangreiche Einblicke und Erfahrungen erleben durfte und andererseits, dass im Falle von Fragen man verschiedene Erklärungsansätze bekommen konnte.